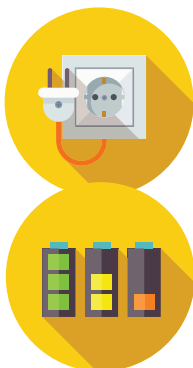


O que são EEE?

Equipamentos Elétricos e Eletrónicos, são todos os equipamentos que funcionem através de corrente elétrica ou através de campos eletromagnéticos. Ou seja, **tudo o que funcione ligado à eletricidade ou através de pilhas ou baterias.**



Eles encontram-se nas nossas casas, escolas, hospitais, etc. Fazem parte da nossa vida.

Eles estão divididos em 6 categorias:

- **Categoria 1** – Equipamentos de regulação de temperatura
- **Categoria 2** – Ecrãs, monitores e equipamentos com ecrãs
- **Categoria 3** – Lâmpadas
- **Categoria 4** – Equipamentos de grandes dimensões (> 50 cm)
- **Categoria 5** – Equipamentos de pequenas dimensões (\leq 50 cm)
- **Categoria 6** – Equipamentos informáticos e de telecomunicações

Exemplos de EEE



O que são REEE?

Resíduos de Equipamentos Elétricos e Eletrónicos

Quando os teus **Equipamentos Elétricos e Eletrónicos** deixam de funcionar e não têm reparação, ou seja no fim de vida útil dos mesmos, eles **passam a ser REEE - Resíduos de Equipamentos Elétricos e Eletrónicos.**

Esses resíduos devem ser entregues em locais próprios, nos **WEEEPONTOS** (contentores para REEE).

No seguinte site podes pesquisar onde se encontram esses locais de recolha:

www.weeecycle.pt > REEE > Rede de Recolha

De certeza que perto da tua casa, nos bombeiros, no local de trabalho dos teus pais existem contentores para colocar.

Procura na tua escola. Caso a tua escola não tenha envia um e-mail para nós: **geral@weeecycle.pt**

Vamos contribuir todos para um planeta mais limpo, não queremos ver mais este tipo de imagens....



EEE

REEE

Sabias que...

» ...um ferro de engomar contém aço suficiente para produzir 13 latas de um refrigerante e plástico suficiente para produzir 95 embalagens de iogurte.



» ...os telemóveis contêm grandes quantidades de metais preciosos recuperáveis como prata e ouro.



» ... o plástico reciclado de uma chaleira pode ser reutilizado para fazer jogos para consolas e secadores.



» ... se estima que um milhão de telemóveis, quando reciclados, dão origem a 15 kg de paládio, 34 kg de ouro, 350 kg de prata e 16 ton de cobre.



Categoria 1: Equipamentos de Regulação de Temperatura



Categoria 2: Ecrãs, monitores e equipamentos com ecrãs



Categoria 3: Lâmpadas



Categoria 4: Equipamentos de grandes dimensões



Categoria 5: Equipamentos de pequenas dimensões



Categoria 6: Equipamentos informáticos e telecomunicações



WEEECycle
ASSOCIAÇÃO DE PRODUTORES DE EEE



Sabias que...

geral@weeecycle.pt | +351 934 750 131

Rua dos Plátanos, 197
4100-414 PORTO

A WEEECYCLE – Associação de Produtores de EEE é uma Entidade Gestora de Resíduos de Equipamentos Elétricos e Eletrónicos. Obteve licença em maio de 2018 e iniciou a sua atividade em 1 janeiro de 2019.